



ELITEWORLD
Grand

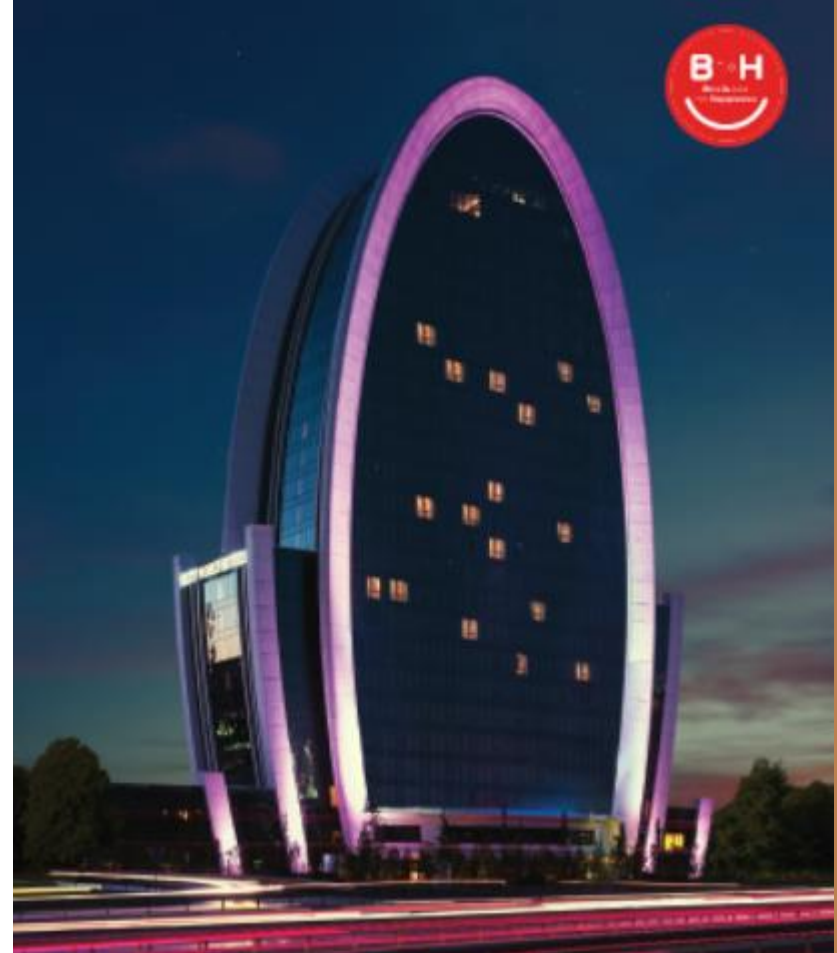
İSTANBUL BASIN EKSPRES

Otel Tanıtımı

Basın Ekspres'te yer alan ELITEWORLD Grand Basın Ekspres iş veya turizm amaçlı konakladığınız süre boyunca şehrin en merkezî lokasyonlarına kolayca ulaşabilir, eğlenceli ve kültürel deneyimler yaşayabilirsiniz.

Havalimanına yakın konumunun yanı sıra, modern ve şık mimariye sahip binamız, 401 konforlu odamız ile misafirlerimize 5 yıldızlı bir hizmet sunmaktayız.

Misafirler spayı ziyaret ederek sıcak taş masajı, aromaterapi veya refleksoloji ile kendilerini şımartabilir. Ayrıca 2 restoran arasından biri olan Coffee Company hafif yiyecek sunar. 2 bar/dinlenme salonu, kapalı havuz ve havuz kenarı barı; bu lüks otel içerisindeki diğer öne çıkan özellikler arasındadır.



Otel Tanıtımı

Restoranlar

Elite Restaurant, misafirlerini açık büfe servis edilen sabah, öğlen ve akşam yemeklerinde ağırlıyor..



Öğlen ve akşam yemeklerinde keyifli vakit geçirmek için tercih edebileceğiniz **The Grill Ocakbaşı**, ızgara alternatifleri, balık çeşitleri ve lezzetli mezeleri ile misafirlerini ağırlıyor.

Otel Tanıtımı

Restoranlar

Klasik İtalyan kafeleri tarzında dekore edilen **Coffee Company**'de deniz ve güneşe kısa bir mola verin.



Fit Life Spa & Health Center'da yer alan **Vitamin Bar**, sağlıklı alternatifler ile misafirlerini ağırlıyor.

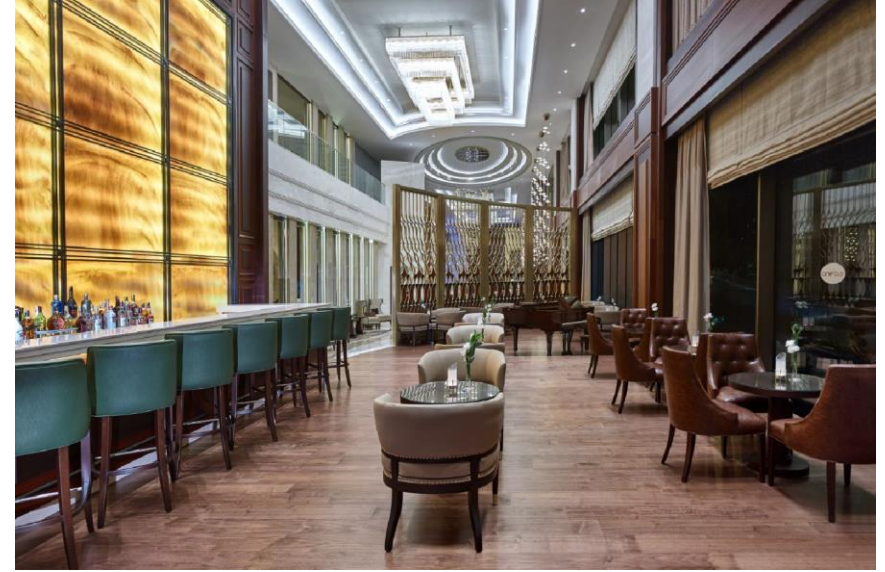
ELITEWORLD *Grand*

İSTANBUL BASIN EKSPRES

Otel Tanıtımı

Restoranlar

One Bar, günü keyifle sonlandırmak için dinlendirici atmosferi ile size ideal bir alternatif sunuyor.



ELITEWORLD Grand İstanbul Basın Ekspres Hotel'in 23. katında yer alan **Sky Bar**, günün yorgunluğu ile vedalaşmanız ve sevdiklerinizle keyifli vakit geçirmeniz için sizi bekliyor!

ELITEWORLD *Grand*

İSTANBUL BASIN EKSPRES

Otel Tanıtımı

Fit Life & SPA

ELITEWORLD Grand Basın Ekspres Hotel'de yer alan Fit Life Spa & Health Center'da uzman terapistler eşliğinde yorgunlukla vedalaşırken, tatiliniz boyunca spor aktivitelerinize de keyifle devam edebilirsiniz.



Sürdürülebilirlik Politikası

Turizmin toplum ve dünya üzerindeki olumsuz etkilerini aza indirerek, olumlu gelişimine katkıda bulunmak amacıyla geliştirdiğimiz projeler, atık yönetimi, doğal kaynak kullanımı, çalışanlara sağlık, güvenlik ve çocuk koruma konularında bilgilendirme ve eşit hakların tanınması faaliyetleri ile bulunduğumuz topluluk ile entegre olma ve toplumsal sorunların çözümünde yer alma konularında yaptığımız çalışmalar, turizmde sürdürülebilirliğin sağlanmasına katkı sağlayacaktır.

Doğal kaynakların tasarruflu kullanımının ve bu kaynakların etkin bir şekilde yönetilmesinin, turizmin sürdürülebilirliğinin sağlanması açısından çok önemli olduğunu biliyoruz. Sürdürülebilirlik konusunda gerçekleştirdiğimiz uygulamalarla, bölgemizde otelcilik sektöründe örnek bir işletme olmayı hedeflemekteyiz.

Amacımız, yürürlükte bulunan tüm sürdürülebilirlik ile ilgili birincil ve ikincil mevzuat şartlarına ve düzenlemelerine uyarak, hizmet verdiğimiz toplumlara, yüksek kalitede hizmet, ekonomik büyüme, çevre koruma, toplumsal katılım ve istihdam vasıtasıyla fayda sağlamaktır.

Sürdürülebilirlikle ilgili amaç ve hedeflerimizi belirleyip, sürekli olarak sürdürülebilirlik performansımızı geliştirecek ve faaliyetlerimizin dünya üzerindeki etkileri aza indireceğiz. Çalışanlarımız, misafirlerimiz, tedarikçilerimiz ve genel olarak toplum arasında sürdürülebilirlik konusunda bilinç oluşturacağız.

Sürdürülebilir Satınalma Politikası

Verdiğimiz hizmetin dünyaya ve topluma olan olumsuz etkisini en aza indirmek ve olumlu katkı sağlamak üzere satın almada sürdürülebilirlik esaslarını uygulamayı amaçlıyoruz.

İşletmelerimize zorunlu olmayan durumlar dışında, ithal ürünler yerine yerel olarak yapılmış, üretilmiş mallar satın almaya öncelik veririz.

Hizmet alımı sırasında çok uluslu şirketler yerine öncelikle yerel şirketlerle çalışmayı değerlendiririz.

İşletmemize alınan makine cihazların öncelikle A sınıfı ve/veya az enerji tüketen özellikte olan alternatifleri araştırır ve tercih ederiz.

İnşaat, tekstil, kimyasal, gıda, içecek, sarf malzemeleri, her türlü ürün ve hammadde tedarik ederken ürünlerin ve tedarikçi firmaların sürdürülebilirlik faaliyetleri ve sertifikalarına göre değerlendirme yaparız.

Satın alınacak ürünleri geri dönüştürülmüş ürünlerden yapılanlar veya geri dönüştürülebilir olanları tercih etmeyi değerlendiririz. Tedarikçilerimize ve alt yüklenicilerimizle sürdürülebilirlik çalışmalarımızı paylaşıyoruz.

İnsan Kaynakları Politikası

Etik değerler dahilinde kurumsal eşitlik ilkeleri ışığında, toplumsal cinsiyet eşitliğini destekleyen, adil, şeffaf, verimli, sağlıklı ve gelişim odaklı bir çalışma ortamı sunularak her çalışanda farkındalık yaratmayı amaçlıyoruz.

Tüm çalışanlarımızın görüşlerine saygı duyar ve sürdürülebilirlik çalışmalarımıza katılımlarının sağlarız.

Cinsiyet, dil, ırk, yaş, fiziksel-psikolojik özel durumlar, sosyo-ekonomik durum, eğitim durumu, cinsel tercih, etnik köken, dini inanç, maluliyet, savunmasız gruplar vb. gibi konulardan kaynaklanan ayrımcılığa karşıyız.

Çalışan performans değerlendirmelerini yaparak çalışanlarımıza kendilerini geliştirmeleri için eğitim olanakları sağlar, kariyer planlama imkanları sağlarız.

İnsan kaynakları ile ilgili tüm ulusal ve uluslararası yasa ve yönetmeliklere uygun çalışır ücretlendirmede adil davranırız.

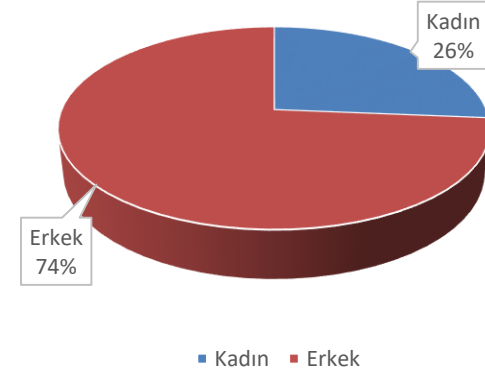
Çalışanlarımızın kişisel verilerini koruruz.

Tesis olarak sunmuş olduğumuz tüm sosyal haklardan çalışanlarımızın eşit olarak faydalanmasını sağlarız.

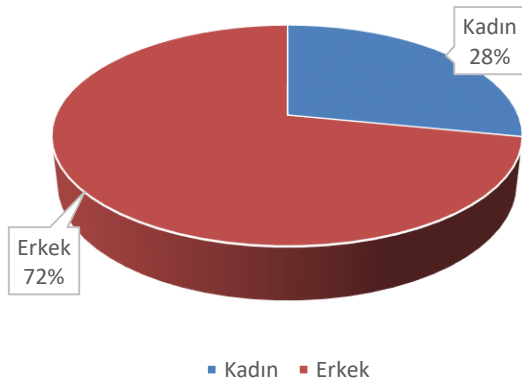
Personel ve Çalışma Hayatı

2023 yılı sonunda kadın çalışan oranımızı %33 ve yönetici oranımızı %30' ya artırmayı hedefliyoruz. Çalışanlarımızın eğitimine önem veriyoruz ve öğrenim hayatları için destekliyoruz. 2023 yılı sonunda Üniversite okuyan oranımızı %35'e arttırmayı hedefliyoruz.

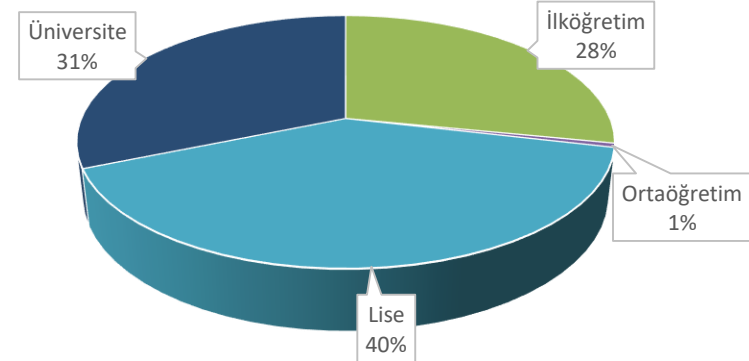
Yönetici Oranı



Çalışan Cinsiyet Oranı



Öğrenim Durum



Personel ve Çalışma Hayatı

Elite World Otelleri İnsan Kaynakları Uygulamaları ile yeni yeteneklerin aramızda katılması, çalışanların yetkinliklerine göre doğru pozisyonlarda çalışması, çalışanların öğrenme ve gelişim süreçlerinin desteklenmesi ve doğru performans takibi ile hedeflerine ulaşmasına katkı sağlanması için tüm uygulamalarımızın sürdürülebilir olmasına özen gösteriyoruz.

Departman içi iletişim

Her departmanda bulunan iletişim panoları ve vardiya kayıt defterleri mevcuttur.

Otel içi iletişim

Genel yönetim ve İnsan Kaynaklarının amacı, yeni bir uygulama ya da uygulamalardaki değişiklikler öncelikle personel alanlarındaki duyuru panolarında ve E-House portalında yayınlanmaktadır.

E- HOUSE

Personel izin taleplerinin onaylandığı, personele ait tüm duyuruların yapıldığı ve ihtiyacınız olan tüm dökümanlara erişim imkanın sağlandığı platform

Personel ve Çalışma Hayatı

Hediye Çeki

Çalışanlarımıza E-house üzerinde bulunan hediye çarkından en fazla puan kazanan ilk 3 kişiye hediye çeki verilmektedir.



Haber

Değerli Elite World Ailesi, Öncelikle çekilişimize gösterdiğiniz katılım için teşekkür ediyoruz. E-house çekiliş çarkımızın haziran ayı kazananları belli oldu. :)

[Devamını oku...](#)

04.07.2023

Personel ve Çalışma Hayatı

Doğumgünü İzni

Personelimizin doğum gününü e-house üzerinden ve e-posta göndererek kutlamaktayız. Doğum günü olan personelimiz 1 günlük ücretli doğum günü izni kullanmaya hak kazanmaktadır.

Aynı zamanda doğum günü personelimize otellerimizde bulunan Coffe Company' den 1 adet pasta hediye etmekteyiz .



6 kişilik doğum günü pastası 😊

1 gün ücretli doğum günü izni 😊

Personel ve Çalışma Hayatı

Ayın & Yılın Personeli

Her ay tüm otellerimizde ayın personeli belirlenmektedir. Seçimler çalışan oyları ile belirlenmektedir. Her ayın 7.-10. günü arasında aylık personel partisinde anons edilir.

Her yıl yılın personeli seçilmektedir. Seçilen personele para ödülü ve otellerimizde bedelsiz konaklama ödülü verilmektedir.



Su Kullanımı

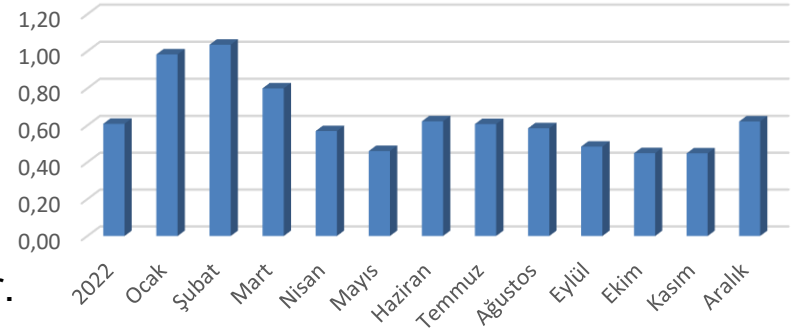
Otelimizde hem misafirler tarafında hem çalışanlar tarafında su tüketimini azaltmaya yönelik sistemler mevcuttur. Oda, genel alanlar ve çalışan alanlarındaki bataryalarda daha az su kullanarak basınçlı hissi yaratan perlatör cihazları kullanılmaktadır. Lobi pisuvar fotoselli olup su tüketimi minimuma indirilmektedir. Sağlık kulübü bataryaları fotosellidir.

Havluların ve nevresimin her gün değiştirilmesinin çevreye verdiği zarar hakkındaki bilgilendirmeyi otellerimizin banyolarında yer vererek misafirlerimizi bilgilendirmeyi amaçlıyoruz.

2022 yılında oda başı ortalama tüketim 0.85 m³ olmuştur. 2023 hedefimiz 0.79 m³'e düşürmektir.

- Çevre koruma çabamıza katkıda bulunmak ister misiniz?
- Tüm dünya otellerinde her gün yıkanan havlular için harcanan kimyevi maddeleri gözünüzde canlandırarsanız, sularımızın ne denli kirlendiğini anlayabilirsiniz.
- Çevreyi koruma çabamıza yardımcı olmak amacıyla:
Havlularınızı kütet için veya yere bıraktığınız takdirde; "Lütfen değiştirin"
Havlularınızı tekrar yerine astığınız takdirde; "Bir kez daha kullanılabilir" anlamı taşıyacaktır.
- Help us to preserve the environment!
- Imagine the tons of towels which are unnecessarily cleaned each day in hotels worldwide and you can picture the enormous quantities of chemicals that are polluting our waters.
- Please make your decision:
Towels in the bath-tub or on the floor mean: "Please change"
Towels back on the towel-rack mean: "I will use them once again"

2022 Oda Başı Su Tüketimi(m³)



Personel Tasarruf Bilgilendirmeleri

Çalışanlarımıza kaynakları doğru ve tasarruflu kullanmalarını teşvik ve yönlendirmek amacıyla personel alanlarımıza bilgilendirici çalışmalara yer vermekteyiz.

Her damlasında değer var!

Uzun banyo veya duş kayfınızı bir kere daha düşünün. Duş sürenizi 1 dakıka azaltmanızın yılda 5 ton su tasarrufu sağladığını unutmayın. Dünya su kaynaklarının korunmasında sizin desteğiniz olsun.



Enerji Tasarrufu İçin Neler Yapabiliriz?

Gereksiz yere enerji tüketimi hem ıraf hem de çevremize zarar demek. Bu konuda hepimize büyük sorumluluk düşüyor. Lütfen enerji tasarrufuna dıyafı ölelim, birbirimizi uyaralım!



Gereksiz Kullanımları Önleyebiliriz!

Enerji Tasarrufu İçin Neler Yapabiliriz?

Gereksiz yere enerji tüketimi hem ıraf hem de çevremize zarar demek. Bu konuda hepimize büyük sorumluluk düşüyor. Lütfen enerji tasarrufuna dıyafı ölelim, birbirimizi uyaralım!



EKO MOD'da Kullanabiliriz!

Enerji Tasarrufu İçin Neler Yapabiliriz?

Gereksiz yere enerji tüketimi hem ıraf hem de çevremize zarar demek. Bu konuda hepimize büyük sorumluluk düşüyor. Lütfen enerji tasarrufuna dıyafı ölelim, birbirimizi uyaralım!



Arızayı Bildirebiliriz!

Elektrik Kullanımı

Ortak alanlardaki misafir tuvaletlerinde, personel genel alanlarında aydınlatma için sensörler bulunmaktadır. Bina genel alanlarının aydınlatmaları ve soğutma sistemleri otomasyon sistemi üzerinden kontrol edilmektedir. Dış aydınlatmalar gün doğumu ve batımına göre zaman ayarlı olarak çalışmaktadır.



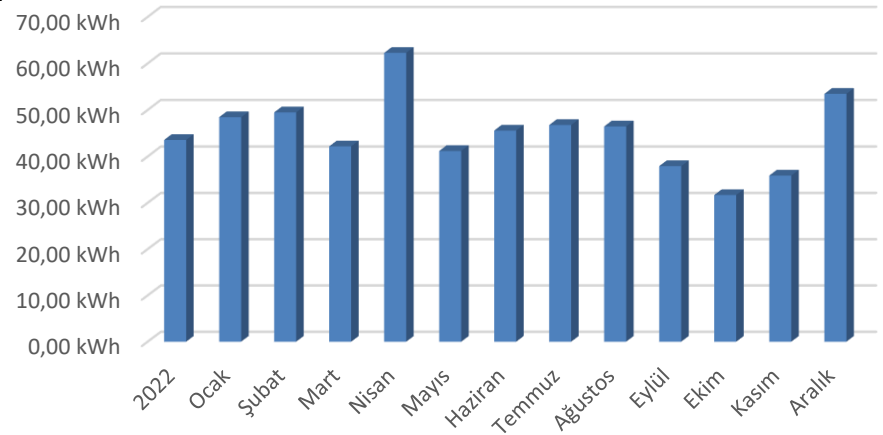
Odalarımızda oda kartı ile çalışan, otomatik elektrik kapama sistemi kullanılmaktadır. Misafirlerimiz odada olmadığı zaman elektrik sistemi çalışmaz ve oluşabilecek fazla tüketim önlenmiş olur.

Elektrik Kullanımı

- Otel genelinde led aydınlatmalar kullanılmaktadır.
- Misafir kat koridorları, misafir ve personel tuvaletleri, restoranlar ve otopark alanlarında sensörlü aydınlatmalar kullanılmaktadır.
- Toplantı salon aydınlatmalarında dimlenebilir enerji tasarrufu sağlanabilen sistem kullanılmıştır.
- 2022 yılında oda başı ortalama tüketim 46.81 kWh olmuştur. 2023 hedefimiz 43.19 kWh'ye düşürmektir.



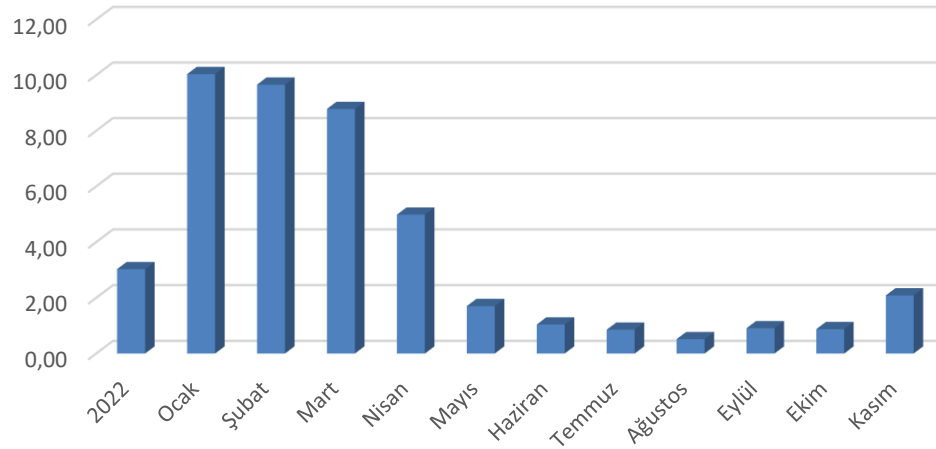
2022 Oda Başı Elektrik Tüketimi



Doğalgaz Kullanımı

Otelimizde fosil yakıtlar arasında çevreye en az zararlı en ekonomik yakıt olan doğalgaz kullanılmaktadır. 2022 yılında oda başı ortalama tüketim 5.56 m³ olmuştur. 2023 hedefimiz 5.06 m³'e düşürmektir.

2022 Oda Başı Doğalgaz Tüketimi(m³)



Atık Yönetimi

Çevre,Şehircilik ve İklim Değişikliği Bakanlığı tarafından yürürlüğe giren Sıfır Atık Yönetmeliği'ne bağlı olarak Sıfır Atık Yönetim Sistemi'ni otelimizde kurduk ve Sıfır Atık Belgesi'ni almaya hak kazandık.



TÜRKİYE CUMHURİYETİ
ÇEVRE, ŞEHİRCİLİK VE
İKLİM DEĞİŞİKLİĞİ BAKANLIĞI



T.C. İSTANBUL VALİLİĞİ ÇEVRE,ŞEHİRCİLİK VE İKLİM DEĞİŞİKLİĞİ İL MÜDÜRLÜĞÜ

SIFIR ATIK BELGESİ

(Temel Seviye)

Belge No: TS/34/B2/9/103

Tarih: 12/06/2023

Adı: ELİTE İTHALAT İHRACAT TURİZM İNŞAAT TİCARET LİMİTED ŞİRKETİ - ELİTE WORLD GRAND
Adresi: İSTANBUL,HALKALI MERKEZ MAHALLESİ, BASIN EKSPRES CADDE, NO: 4-, KÜÇÜKÇEKMECE,TÜRKİYE
Vergi No: 6100385845
Türü: Bina/Yerleşke

12/07/2019 tarihli ve 30829 sayılı Resmi Gazete'de yayımlanarak yürürlüğe giren Sıfır Atık Yönetmeliği'nce Sıfır Atık Yönetim Sistemi'ni kurarak **Sıfır Atık Belgesi**'ni almaya hak kazanmıştır.



HACI MEHMET GÜNER
Çevre, Şehircilik ve İklim Değişikliği İl Müdürü

E-İMZALIDIR

Belge Son Geçerlilik Tarihi:
12/06/2028

Bu belge, güvenli elektronik imza ile imzalanmıştır.

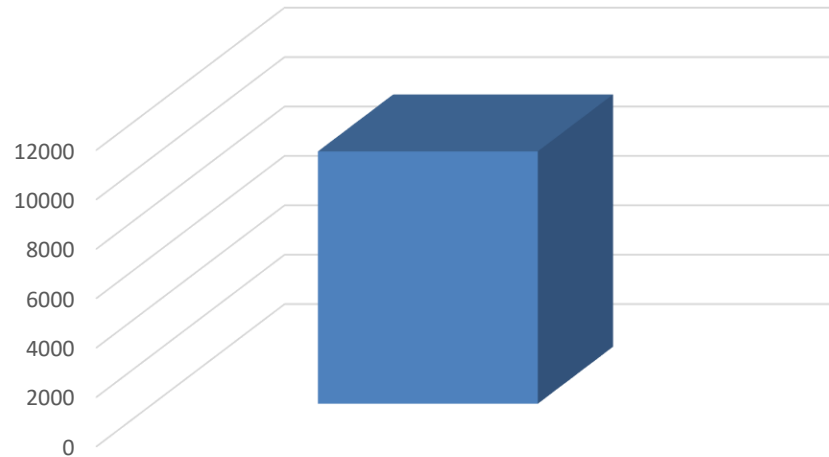
Atık Yönetimi

Otelimizde yiyecek içecek ve mutfak alanlarında çıkan bitkisel atık yağlar, belli periyotlarla atık taşıma lisanslı sahip anlaşmalı firma tarafından teslim alınmaktadır.

Atıklar üzerinde otel içinde üzerinde yazı ve işaret bulunan üniteler ile ayrıştırılır. Atıklar yasal mevzuata göre sınıflandırılarak Sıfır Atık odasında depolanır. Her gün atıklar personeller tarafından toplanarak, Sıfır Atık odasına götürülür ve ilgili bölümlere ayrıştırılmış olarak atılır. Belirlenen gün ve saatlerde ilgili belediyelere teslim edilir.

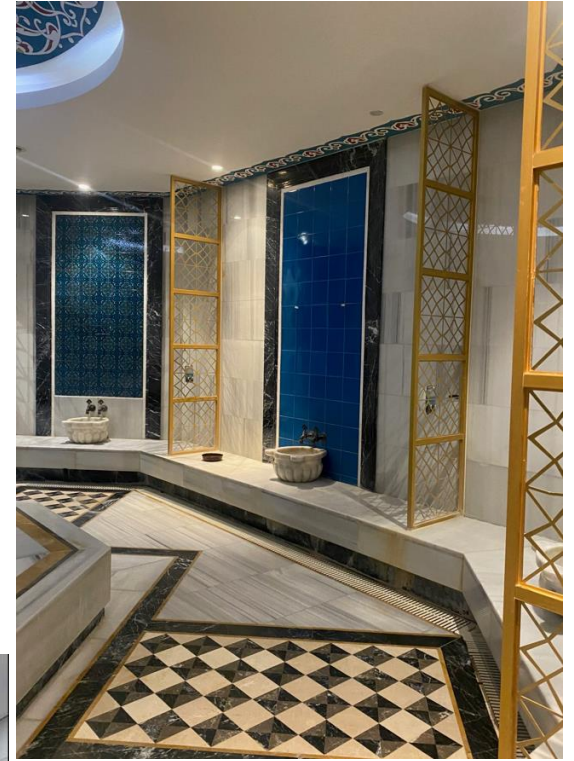


2022 Ambalaj Atıkları(KG)



Kültürel Miras

- Lobi tavanı, toplantı salonları tavanları osmanlı motiflerinden esinlenerek yerel sanatçılar tarafından elle işlenerek yapılmıştır.
- Türk Hamamı ve dinlenme alalarında Osmanlı Dönemi'ni yasitan yağlı boya tabloları mevcuttur.



Kültürel Miras

- Otelimizde Grill Restorant'ta Ocakbaşı konsepti ile yöresel lezzetler sunulmaktadır, belirli zaman dilimlerinde «Gaziantep Yöresel Yemek Günleri» düzenlenmektedir.



- Coffe Company' de yöresel lezzetimiz olan salep ve boza günleri etkinliği gerçekleştirilmektedir..

Kültürel Miras

- Kahvaltı büfesinde yerel lezzet ve ürünler misafirlerimiz ile buluşturulmaktadır.



Kültürel Miras

- 3000-2500 yıllara tarihlenen nazar boncukları tarih içindeki camın en eski örneklerini oluşturmaktadır. Tarih boyunca günlük kullanım eşyaları ve süslenme amaçlı olarak üretilen bu sanat/zanaat objeleri, binlerce yıllık süreç içerisinde kullanılan yöntemlerden, yapılan üretimlere kadar çeşitli. Türk kültürünün önemli bir parçası olan nazar boncuğunu özellikle yabancı misafirlerimize tanıtmak için hediye etmekteyiz.



Kültürel Miras

Otelimizin bahçesinde de farklı türde bitkiler ve ağaçlar mevcuttur ve bioçeşitlilik farkındalığını arttırmak için isimleri ve türleri hakkında hazırlanan etiketler ile misafirlerimiz bilgilendirilmektedir.



Kültürel Miras

Otelimizin lobi alanında bulunan ekranlarda tarihi alanlarımız, orman ve milli parklardan seçilen alanlar tanıtılmaktadır.

Ayasofya



Ayasofya aynı yere üç kez inşa edilmiş bir eserdir. Günümüzdeki Ayasofya "Üçüncü Ayasofya" olarak bilinmektedir. Bizans İmparatoru I. Justinianus tarafından, 532-537 yılları arasında İstanbul'un tarihi yarımadasındaki eski şehir merkezine inşa ettirilmiştir. 1453 yılında İstanbul'un Osmanlılar tarafından fethedilmesinden sonra II. Mehmed tarafından camiye dönüştürülmüştür.

1500 yıllık tarihi olan Ayasofya, sanat tarihi açısından mimarlık dünyasının başyapıtları arasında yer alır. Başlangıçta bir kilise olarak inşa edilmiş olsa da Osmanlı döneminde camiye çevrilmiş olan Ayasofya, günümüzde bir müze olarak hizmet vermektedir. Bizans dönemi ve Osmanlı dönemine ait çok sayıda sanat eserinden oluşan bir yapı bütündür.

Ziyaret Bilgileri

Ayasofya Müzesi her gün ziyarete açıktır.

Adres: Sultan Ahmet, Ayasofya Meydanı, 34122 Fatih / İstanbul
Telefon: (0212) 522 17 50

Yerebatan Sarnıcı



Yerebatan Sarnıcı Müzesi, görkemli İstanbul tarihinin izlerini sürebileceğimiz en önemli kültür varlıklarının başında gelmektedir. Yerebatan Sarnıcı, yaklaşık 1000 m² alanı kaplayan, uzunluğu 140 metre, genişliği 70 metre olan dikdörtgen biçimli devasa bir yapıdır.

Sarnıcın içerisinde her biri 9 metre yüksekliğinde 336 sütun bulunmaktadır. Birbirine 4.80 metre aralıklarla dikilen bu sütunlar, 28 sütun içeren 12 sıra meydana getirmektedir. Çeşitli mermer cinslerinden yontulmuş sütunların büyük bir kısmı tek parçadan, bir kısmı da iki parçadan oluşmaktadır.

Ziyaret Bilgileri

Haftanın her günü ziyarete açıktır.

Adres: Yerebatan Cad. Alemdar Mah. 1/3 34410
Sultanahmet - Fatih / İstanbul

Topkapı Sarayı



Topkapı Sarayı, İstanbul'un fethinin ardından Fatih Sultan Mehmet tarafından 1460-1478 yılları arasında yaptırılmış olup takip eden padişahların yaptırdıkları ilave yapılarla günümüzdeki hâlini almıştır.

3 Nisan 1924 tarihinde müze hâline getirilen Topkapı Sarayı, Cumhuriyet'in ilk müzesi olma özelliğini taşır. Topkapı Sarayı; yapıları, mimarisi, koleksiyonları ve yaklaşık 300.000 arşiv belgesi ile dünyanın en büyük müze-saraylarından biridir.

Ziyaret Bilgileri

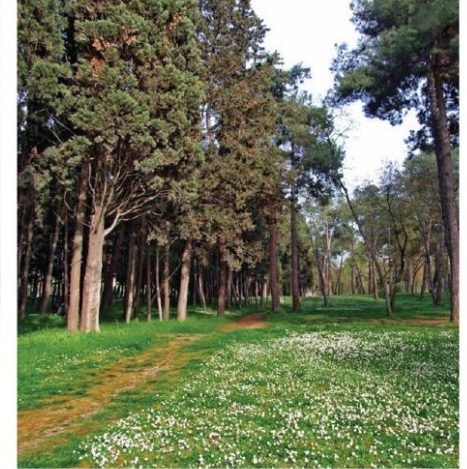
Salı günleri ziyarete kapalıdır.

Resmi tatil ve dini bayramlar; saray, köşk ve kasırların kapalı olduğu günlere denk geldiğinde; saray, köşk ve kasırlar ziyarete kapalı olacaktır. Resmi tatil ve dini bayramlarda çalışma gün ve saatleri farklılık göstermektedir.

Yerli/yabancı 0-6 yaş arası ziyaretçiler için ücretsizdir. 18 yaşından küçük T.C. ve K.K.T.C. vatandaşları için ücretsizdir. 18-25 yaş (25 yaş dâhil) arası T.C. ve K.K.T.C. vatandaşları öğrenciler için indirimli bilet geçerlidir.

Adres: Cankurtaran Mah. Bab-ı Hümayun Cad. No: 1
Sultanahmet - Fatih / İstanbul

Florya Atatürk Ormanı



Mustafa Kemal Atatürk'ün isteğiyle oluşturulan Florya Atatürk Ormanı, İstanbul'un en büyük yeşil alanları arasında yer almaktadır. Florya'da eski adıyla Ayasofyanın Mezarlığı'nın bulunduğu alana, çam ağaçları dikilerek buraya Atatürk Korusu adı verilmiştir.

Florya Atatürk Ormanı'nın ağaçlandırılmasına ise 1936 yılında başlandı. Fransız mimar ve şehir plancısı Henri Prost, planlaması için ilk projeyi hazırladı. Mustafa Kemal Atatürk'ün talimatıyla görev alan Prost, İstanbul için Yenikapı'dan Florya'ya kadar yeşil ağırlıklı ve modern tasarımlar içeren bir kent planı oluşturdu.

Adres: Basınköy Yolu Üzeri, Bakırköy / İstanbul

Sosyal Sorumluluk Giriřimci Kadınlara Destek

8 Mart kadınlar gününde otelde çalışan tüm kadınlarımızın kadınlar gününü kutlayarak kadın girişimcimizden tedarik edilen ürün kadınlarımıza hediye olarak verilmiştir.



Sosyal Sorumluluk Atık Kahve

Kahve posalarını, gübre olarak kullanabilmeleri için misafirlerimize hediye etmekteyiz.



Sosyal Sorumluluk

Ecording Tohum Atışı

Küresel iklim krizine karşı sürdürülebilir, inovatif ve teknolojik çözüm geliştiren ecording ile tohum atışı gerçekleştirmekteyiz.



ELITEWORLD
Grand

İSTANBUL BASIN EKSPRES

Teşekkürler