



ELITEWORLD

MARMARIS

Otel Tanıtımı

Marmaris'te yer alan Elite World Marmaris resort özelliğinde olup, doğanın içinde, yeşil ve mavinin bulunduğu bir konumda yer almaktadır.

Marmaris içmelerde konumlanan otelimiz Dalaman Havalimanı'na 95, Marmaris'e 7 kilometre uzaklıkta, ünlü içmeler plajına 30 metre uzaklıkta bir konumdadır.

Misafirlerimize 93 oda ve 186 yatak kapasitesiyle ,14 yaş üstündeki konuklarına "tam pansiyon plus" konseptiyle hizmet vermektedir. Bünyesinde Coffe Company, Elite Restaurant, One Bar, L'oliva Restaurant, Palm Bar ve Fit Life SPA & Health Center yer almaktadır. Marmaris Otel'de, açık yüzme havuzu, spor salonu, hamam hizmetleri de bulunmaktadır.



Otel Tanıtımı

Restoranlar

Elite Restaurant, misafirlerini açık büfe servis edilen sabah, öğlen ve akşam yemeklerinde ağırlıyor..



Özel bir akşam yemeği için, **L'Oliva Restaurant'ta** İtalyan ve Akdeniz mutfaklarının lezzetlerini keşfedin. Sunulan tüm lezzetler hakkında fikir sahibi olmak için menüyü incelemenizi öneriyoruz.

Otel Tanıtımı

Restoranlar

Klasik İtalyan kafeleri tarzında dekore edilen **Coffee Company**'de deniz ve güneşe kısa bir mola verin.



One Bar, günü keyifle sonlandırmak için dinlendirici atmosferi ile size ideal bir alternatif sunuyor.

Otel Tanıtımı

Fit Life & SPA

Elite World Marmaris Hotel'de yer alan Fit Life Spa & Health Center'da uzman terapistler eşliğinde yorgunlukla vedalaşırken, tatiliniz boyunca spor aktivitelerinize de keyifle devam edebilirsiniz.



Sürdürülebilirlik Politikası

Turizmin toplum ve dünya üzerindeki olumsuz etkilerini aza indirerek, olumlu gelişimine katkıda bulunmak amacıyla geliştirdiğimiz projeler, atık yönetimi, doğal kaynak kullanımı, çalışanlara sağlık, güvenlik ve çocuk koruma konularında bilgilendirme ve eşit hakların tanınması faaliyetleri ile bulunduğumuz topluluk ile entegre olma ve toplumsal sorunların çözümünde yer alma konularında yaptığımız çalışmalar, turizmde sürdürülebilirliğin sağlanmasına katkı sağlayacaktır.

Doğal kaynakların tasarruflu kullanımının ve bu kaynakların etkin bir şekilde yönetilmesinin, turizmin sürdürülebilirliğinin sağlanması açısından çok önemli olduğunu biliyoruz. Sürdürülebilirlik konusunda gerçekleştirdiğimiz uygulamalarla, bölgemizde otelcilik sektöründe örnek bir işletme olmayı hedeflemekteyiz.

Amacımız, yürürlükte bulunan tüm sürdürülebilirlik ile ilgili birincil ve ikincil mevzuat şartlarına ve düzenlemelerine uyarak, hizmet verdiğimiz toplumlara, yüksek kalitede hizmet, ekonomik büyüme, çevre koruma, toplumsal katılım ve istihdam vasıtasıyla fayda sağlamaktır.

Sürdürülebilirlikle ilgili amaç ve hedeflerimizi belirleyip, sürekli olarak sürdürülebilirlik performansımızı geliştirecek ve faaliyetlerimizin dünya üzerindeki etkileri aza indireceğiz. Çalışanlarımız, misafirlerimiz, tedarikçilerimiz ve genel olarak toplum arasında sürdürülebilirlik konusunda bilinç oluşturacağız.

Sürdürülebilir Satınalma Politikası

Verdiğimiz hizmetin dünyaya ve topluma olan olumsuz etkisini en aza indirmek ve olumlu katkı sağlamak üzere satın almada sürdürülebilirlik esaslarını uygulamayı amaçlıyoruz.

İşletmelerimize zorunlu olmayan durumlar dışında, ithal ürünler yerine yerel olarak yapılmış, üretilmiş mallar satın almaya öncelik veririz.

Hizmet alımı sırasında çok uluslu şirketler yerine öncelikle yerel şirketlerle çalışmayı değerlendiririz.

İşletmemize alınan makine cihazların öncelikle A sınıfı ve/veya az enerji tüketen özellikte olan alternatifleri araştırır ve tercih ederiz.

İnşaat, tekstil, kimyasal, gıda, içecek, sarf malzemeleri, her türlü ürün ve hammadde tedarik ederken ürünlerin ve tedarikçi firmaların sürdürülebilirlik faaliyetleri ve sertifikalarına göre değerlendirme yaparız.

Satın alınacak ürünleri geri dönüştürülmüş ürünlerden yapılanlar veya geri dönüştürülebilir olanları tercih etmeyi değerlendiririz. Tedarikçilerimize ve alt yüklenicilerimizle sürdürülebilirlik çalışmalarımızı paylaşıyoruz.

İnsan Kaynakları Politikası

Etik değerler dahilinde kurumsal eşitlik ilkeleri ışığında, toplumsal cinsiyet eşitliğini destekleyen, adil, şeffaf, verimli, sağlıklı ve gelişim odaklı bir çalışma ortamı sunularak her çalışmada farkındalık yaratmayı amaçlıyoruz.

Tüm çalışanlarımızın görüşlerine saygı duyar ve sürdürülebilirlik çalışmalarımıza katılımlarının sağlarız.

Cinsiyet, dil, ırk, yaş, fiziksel-psikolojik özel durumlar, sosyo-ekonomik durum, eğitim durumu, cinsel tercih, etnik köken, dini inanç, maluliyet, savunmasız gruplar vb. gibi konulardan kaynaklanan ayrımcılığa karşıyız.

Çalışan performans değerlendirmelerini yaparak çalışanlarımıza kendilerini geliştirmeleri için eğitim olanakları sağlar, kariyer planlama imkanları sağlarız.

İnsan kaynakları ile ilgili tüm ulusal ve uluslararası yasa ve yönetmeliklere uygun çalışır ücretlendirmede adil davranırız.

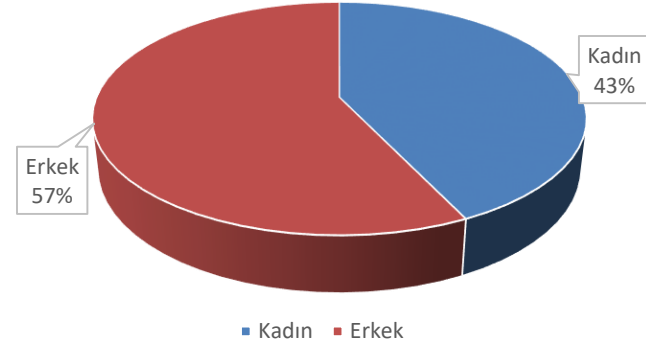
Çalışanlarımızın kişisel verilerini koruruz.

Tesis olarak sunmuş olduğumuz tüm sosyal haklardan çalışanlarımızın eşit olarak faydalanmasını sağlarız.

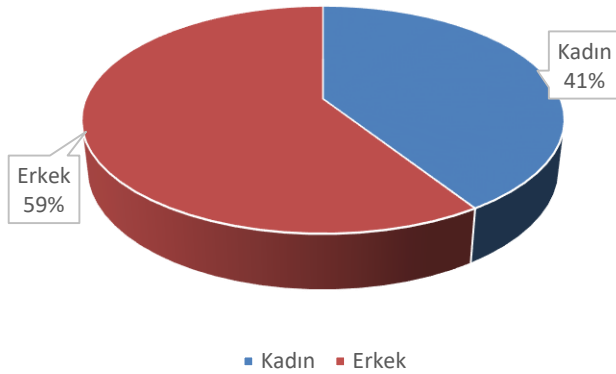
Personel ve Çalışma Hayatı

2023 yılı sonunda kadın çalışan oranımızı %45 ve yönetici oranımızı %46'ya arttırmayı hedefliyoruz. Çalışanlarımızın eğitime önem veriyoruz ve öğrenim hayatları için destekliyoruz. 2023 yılı sonunda Üniversite okuyan oranımızı %30'a arttırmayı hedefliyoruz.

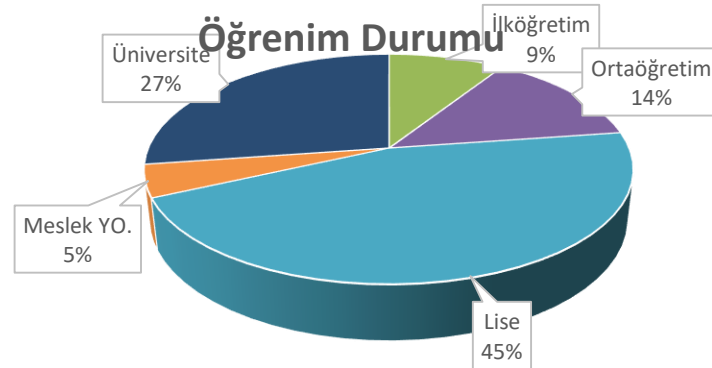
Yönetici Oranı



Çalışan Cinsiyet Oranı



Öğrenim Durumu



Personel ve Çalışma Hayatı

Elite World Otelleri İnsan Kaynakları Uygulamaları ile yeni yeteneklerin aramızda katılması, çalışanların yetkinliklerine göre doğru pozisyonlarda çalışması, çalışanların öğrenme ve gelişim süreçlerinin desteklenmesi ve doğru performans takibi ile hedeflerine ulaşmasına katkı sağlanması için tüm uygulamalarımızın sürdürülebilir olmasına özen gösteriyoruz.

Departman içi iletişim

Her departmanda bulunan iletişim panoları ve vardiya kayıt defterleri mevcuttur.

Otel içi iletişim

Genel yönetim ve İnsan Kaynaklarının amacı, yeni bir uygulama ya da uygulamalardaki değişiklikler öncelikle personel alanlarındaki duyuru panolarında ve E-House portalında yayınlanmaktadır.

E- HOUSE

Personel izin taleplerinin onaylandığı, personele ait tüm duyuruların yapıldığı ve ihtiyacınız olan tüm dökümanlara erişim imkanın sağlandığı platform

Personel ve Çalışma Hayatı

Hediye Çeki

Çalışanlarımıza E-house üzerinde bulunan hediye çarkından en fazla puan kazanan ilk 3 kişiye hediye çeki verilmektedir.



Haber

Değerli Elite World Ailesi, Öncelikle çekilişimize gösterdiğiniz katılım için teşekkür ediyoruz. E-house çekiliş çarkımızın haziran ayı kazananları belli oldu. :)

[Devamını oku...](#)

04.07.2023

Personel ve Çalışma Hayatı

Doğumgünü İzni

Personelimizin doğum gününü e-house üzerinden ve e-posta göndererek kutlamaktayız. Doğum günü olan personelimiz 1 günlük ücretli doğum günü izni kullanmaya hak kazanmaktadır.

Aynı zamanda doğum günü personelimize otellerimizde bulunan Coffe Company' den 1 adet pasta hediye etmekteyiz .



6 kişilik doğum günü pastası 😊

1 gün ücretli doğum günü izni 😊

Personel ve Çalışma Hayatı

Ayın & Yılın Personeli

Her ay tüm otellerimizde ayın personeli belirlenmektedir. Seçimler çalışan oyları ile belirlenmektedir. Her ayın 7.-10. günü arasında aylık personel partisinde anons edilir.

Her yıl yılın personeli seçilmektedir. Seçilen personele para ödülü ve otellerimizde bedelsiz konaklama ödülü verilmektedir.



Su Kullanımı

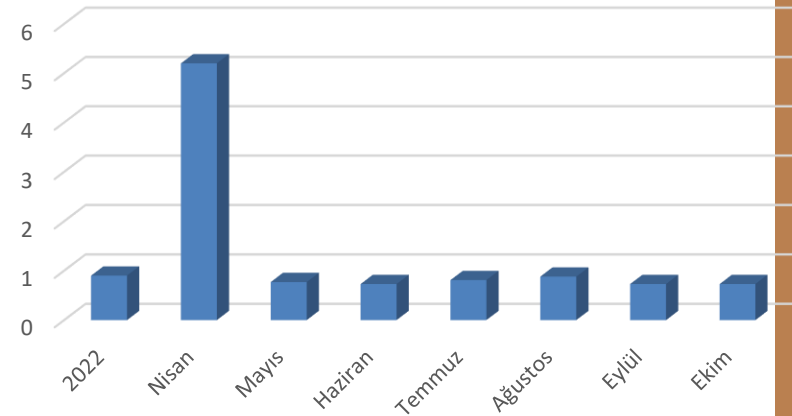
Otelimizde hem misafirler tarafında hem çalışanlar tarafında su tüketimini azaltmaya yönelik sistemler mevcuttur. Oda, genel alanlar ve çalışan alanlarındaki bataryalarda daha az su kullanarak basınçlı hissi yaratan perlatör cihazları kullanılmaktadır. Lobi pisuvar fotoselli olup su tüketimi minimuma indirilmektedir. Sağlık kulübü bataryaları fotosellidir.

Havluların ve nevresimin her gün değiştirilmesinin çevreye verdiği zarar hakkındaki bilgilendirmeyi otellerimizin banyolarında yer vererek misafirlerimizi bilgilendirmeyi amaçlıyoruz.

2022 yılında oda başı ortalama tüketim 0.90 m³ olmuştur. 2023 hedefimiz 0.86 m³'e düşürmektir.

- Çevre koruma çabamıza katkıda bulunmak ister misiniz?
- Tüm dünya otellerinde her gün yıkanan havlular için harcanan kimyevi maddeleri gözünüzde canlandırmanız, sularımızın ne denli kirlendiğini anlayabilirsiniz.
- Çevreyi koruma çabamıza yardımcı olmak amacıyla:
Havlularınızı kütet için veya yere bıraktığınız takdirde;
"Lütfen değiştirin"
Havlularınızı tekrar yerine astığınız takdirde;
"Bir kez daha kullanılabilir" anlamı taşıyacaktır.
- Help us to preserve the environment!
- Imagine the tons of towels which are unnecessarily cleaned each day in hotels worldwide and you can picture the enormous quantities of chemicals that are polluting our waters.
- Please make your decision:
Towels in the bath-tub or on the floor mean:
"Please change"
Towels back on the towel-rack mean:
"I will use them once again"

2022 Oda Başı Su Tüketimi(m³)



Personel Tasarruf Bilgilendirmeleri

Çalışanlarımıza kaynakları doğru ve tasarruflu kullanmalarını teşvik ve yönlendirmek amacıyla personel alanlarımıza bilgilendirici çalışmalara yer vermekteyiz.

Her damlasında değer var!

Uzun banyo veya duş kayfınızı bir kere daha düşünün. Duş sürenizi 1 dakıka azaltmanızın yılda 5 ton su tasarrufu sağladığını unutmayın. Dünya su kaynaklarının korunmasında sizin desteğiniz olsun.



Enerji Tasarrufu İçin Neler Yapabiliriz?

Gereksiz yere enerji tüketimi hem israf hem de çevremize zarar demek. Bu konuda hepimize büyük sorumluluk düşüyor. Lütfen enerji tasarrufuna duyarlı olalım, birbirimizi uyatalım!



Gereksiz Kullanımları Önleyebiliriz!

Enerji Tasarrufu İçin Neler Yapabiliriz?

Gereksiz yere enerji tüketimi hem israf hem de çevremize zarar demek. Bu konuda hepimize büyük sorumluluk düşüyor. Lütfen enerji tasarrufuna duyarlı olalım, birbirimizi uyatalım!



EKO MOD'da Kullanabiliriz!

Enerji Tasarrufu İçin Neler Yapabiliriz?

Gereksiz yere enerji tüketimi hem israf hem de çevremize zarar demek. Bu konuda hepimize büyük sorumluluk düşüyor. Lütfen enerji tasarrufuna duyarlı olalım, birbirimizi uyatalım!



Arızayı Bildirebiliriz!

Elektrik Kullanımı

Ortak alanlardaki misafir tuvaletlerinde, personel genel alanlarında aydınlatma için sensörler bulunmaktadır. Bina genel alanlarının aydınlatmaları ve soğutma sistemleri otomasyon sistemi üzerinden kontrol edilmektedir. Dış aydınlatmalar gün doğumu ve batımına göre zaman ayarlı olarak çalışmaktadır.



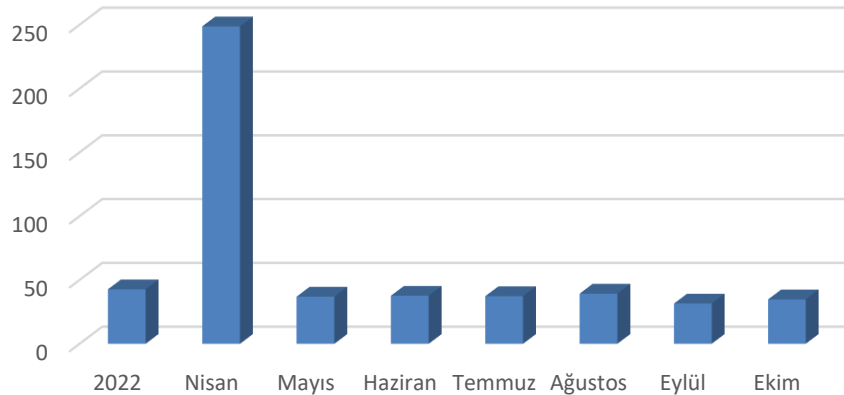
Odalarımızda oda kartı ile çalışan, otomatik elektrik kapama sistemi kullanılmaktadır. Misafirlerimiz odada olmadığı zaman elektrik sistemi çalışmaz ve oluşabilecek fazla tüketim önlenmiş olur.

Elektrik Kullanımı

- Otel genelinde led aydınlatmalar kullanılmaktadır.
- Sağlık kulübü masaj odaları, lobi ve restoran aydınlatmalarında dimlenebilir enerji tasarrufu sağlanabilen sistem kullanılmıştır.
- 2022 yılında oda başı ortalama tüketim 42.69 kWh olmuştur. 2023 hedefimiz 41.50 kWh'ye düşürmektir.



2022 Oda Başı Elektrik Tüketimi(kWh)



Güneş Enerjisi Kullanımı

Otelimizde güneş enerji sistemi bulunmaktadır ve su ısıtma işlemi için kullanılmaktadır.



Atık Yönetimi

Çevre,Şehircilik ve İklim Değişikliği Bakanlığı tarafından yürürlüğe giren Sıfır Atık Yönetmeliği'ne bağlı olarak Sıfır Atık Yönetim Sistemi'ni otelimizde kurduk ve Sıfır Atık Belgesi'ni almaya hak kazandık.



T.C.
MUĞLA VALİLİĞİ
Çevre ve Şehircilik İl Müdürlüğü



Belge No: TS/48/B2/9/151

Tarih: 10/06/2021

SIFIR ATIK BELGESİ (Temel Seviye)

Adı : ELİTE WORLD MARMARİS HOTEL
Adresi : MUĞLA,İÇMELER Mahallesi, İSTİKLAL CADDE, No: 6-A, MARMARİS,Türkiye
Vergi No : 3320122921

12/07/2019 tarihli ve 30829 sayılı Resmi Gazete'de yayımlanarak yürürlüğe giren Sıfır Atık Yönetmeliği'nce Sıfır Atık Yönetim Sistemi'ni kurarak **Sıfır Atık Belgesi**'ni almaya hak kazanmıştır.

Belge Son Geçerlilik Tarihi: 10/06/2026

 e-imzalıdır

Ömür ÖZDİL

Çevre ve Şehircilik İl
Müdürü

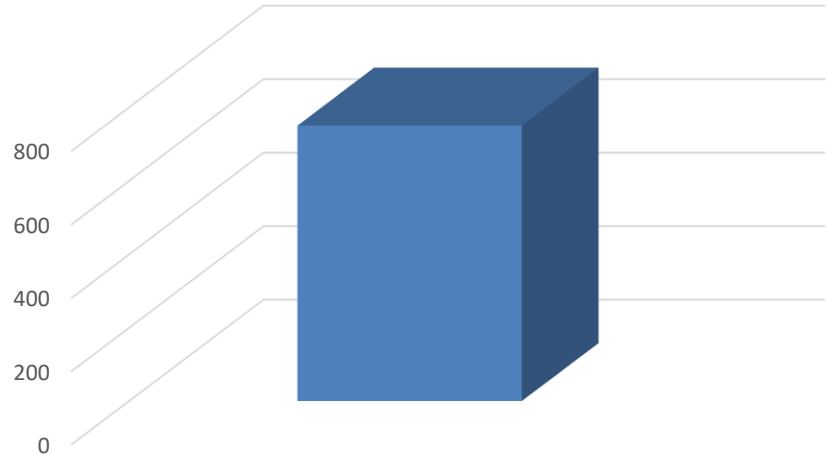
Atık Yönetimi

Otelimizde yiyecek içecek ve mutfak alanlarında çıkan bitkisel atık yağlar, belli periyotlarla atık taşıma lisanslı sahip anlaşmalı firma tarafından teslim alınmaktadır.

Atıklar üzerinde otel içinde üzerinde yazı ve işaret bulunan üniteler ile ayrıştırılır. Atıklar yasal mevzuata göre sınıflandırılarak Sıfır Atık odasında depolanır. Her gün atıklar personeller tarafından toplanarak, Sıfır Atık odasına götürülür ve ilgili bölümlere ayrıştırılmış olarak atılır. Belirlenen gün ve saatlerde ilgili belediyelere teslim edilir.



2022 Ambalaj Atıkları(KG)



Kültürel Miras

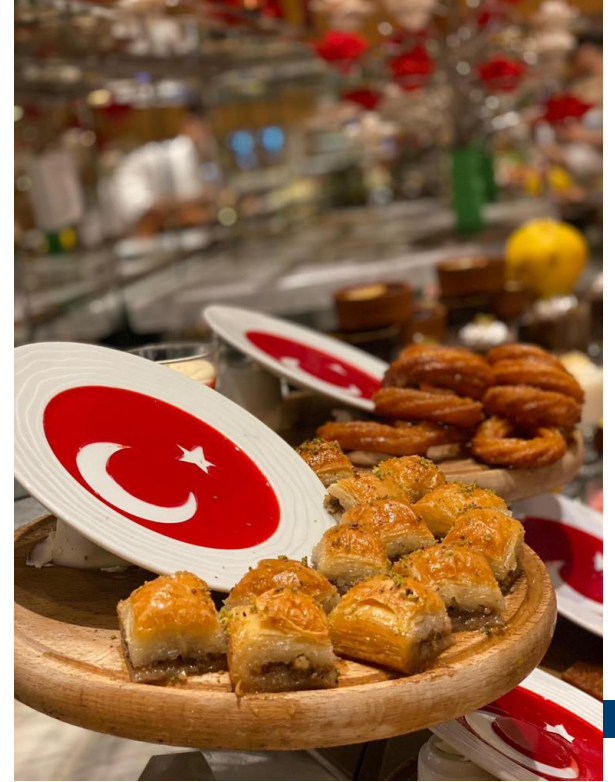
Osmanlı döneminde günümüze kadar kültürümüzün bir parçası olan hamam bölümümüz misafirlerimizin kullanımına sunulmaktadır ve özellikle yabancı misafirlerimize hamam kültürü tanıtılmaktadır.



Kahvaltı büfesinde yer alan ürünler tedarik edilirken öncelik yerel üreticilere verilmektedir. Ürünlerimiz özenle misafirlerimize açık büfe olarak sunulmaktadır.

Kültürel Miras

Otelimizde Restorant'ında türk lezzetlerini tanıtan türk geceleri düzenlenmektedir. Özellikle yabancı misafirlerimizin türk kültürüne ait yemekleri deneyimlemelerini hedefliyoruz.



Kültürel Miras

Otelimizin lobi alanında bulunan ekranlarda tarihi alanlarımız, orman ve milli parklardan seçilen alanlar tanıtılmaktadır.

Physkos Antik Kenti



Marmaris'e bağlı Beldibi sınırları içerisinde yer alan Physkos Antik Kenti, Asartepe mevkiinde bulunmaktadır.

Evliya Çelebi, Seyahatname adlı eserinde sıkça bahsetmektedir. Marmaris civarındaki en eski yerleşim merkezleri arasındadır.

Antik kent, Marmaris'in eski adı olan Physkos adını taşımaktadır. Bu kelime, günümüzde "Doğan Kent" ismine karşılık gelmektedir. Physkos Antik Kenti'ne girişler ücretsizdir.

Amos Antik Kenti



Amos Antik Kenti, ilçe merkezinin tam güneyinde; ilçe merkezinden yaklaşık 20 kilometre uzaklıkta, Turunç Mahallesi'nde yer almaktadır.

Dağ yamacında kurulmasından dolayı, Marmaris'te eşsiz bir gün doğumu veya gün batımı manzarası izlemek isteyenler için seyir terası görevini de üstlenmektedir.

Antik kente yakından görebileceğiniz yapılar arasında tapınak, antik tiyatro ve irili ufaklı evler bulunmaktadır. Amos Antik Kenti'ne girişler ücretsizdir.

Marmaris Kalesi



Marmaris'in sembolik yapılarından olan Marmaris Kalesi, ilçe merkezinde bulunmaktadır. Kaleye ulaşım, ilçe merkezinden yürüyerek sağlanabilmektedir.

Kanuni Sultan Süleyman'ın emri üzerine 1557 senesinde inşa ettirilen kale, günümüzde Marmaris'in en ünlü yapıları arasında yer almaktadır.

İçerisinde dört tabya, ambar ve irili ufaklı odaların yer aldığı kalenin, yenilenme çalışmaları 1990 yılında gerçekleştirildikten sonra 1991 yılından bugüne ziyaretçileri kabul etmektedir.

Turgut Şelalesi



Turgut Şelalesi, doğal güzellikleri sebebiyle pek çok kişi tarafından ziyaret edilmektedir. Marmaris'te Turgut köyünde yer almaktadır.

Turgut Şelalesi içerisinde toplamda 5 adet şelale bulunmaktadır. Marmaris'in saklı kalmış güzelliklerinden biridir.

Şelale, yaklaşık olarak 5 metre yükseklikten akmaktadır. Şelalenin aktığı yerde oluşan gölde ziyaretçiler yüzme imkânı da bulmaktadır.

Sosyal Sorumluluk

Sergi

Elite World otellerinde çeşitli sergilere sponsor olarak sergi alanlarına yer veriyoruz.



Sosyal Sorumluluk Giriřimci Kadınlara Destek

8 Mart kadınlar gününde otelde alıřan tüm kadınlarımızın kadınlar gününü kutlayarak kadın girişimcimizden tedarik edilen ürün kadınlarımıza hediye olarak verilmiştir.



Kadın girişimcilerimize destek olmak amacıyla ürünlerinin satışlarına katkıda bulunmak için otellerimizde ürünlerini sergiliyoruz.

Sosyal Sorumluluk

Atık Kahve

Kahve posalarını, gübre olarak kullanabilmeleri için misafirlerimize hediye etmekteyiz.



Sosyal Sorumluluk

Ecording Tohum Atışı

Küresel iklim krizine karşı sürdürülebilir, inovatif ve teknolojik çözüm geliştiren ecording ile tohum atışı gerçekleştirmekteyiz.



ELITEWORLD

MARMARIS

Teşekkürler